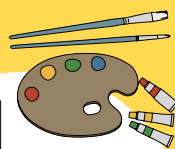




だい かい あしや
第43回 芦屋サマーカーニバル
あしや なつ さくひん
芦屋の夏 作品コンテスト

募集期間

9/21~10/24



ようじぶもん しょうがくせいぶもん ぶもん さくひんだいほしゅう
幼児部門・小学生部門・オープン部門 作品大募集

ステキな「芦屋の夏」を描いてくれたあなたには
「あなたが考えた花火」を打ち上げる券」をプレゼント!

くわしくはウラ面へ

主催：NPO 法人 芦屋市民まつり協議会
第43回 芦屋サマーカーニバル実行委員会
後援：芦屋市教育委員会



第43回 芦屋サマーカーニバル 芦屋の夏 作品コンテスト

児童向け

参加方法について（募集要項）

おとなのひと（ほごしゃのかた・せんせい）といっしょにみてね

みなさんからの、「芦屋の夏（あしやのなつ）」についての作品をまっています。夏の、たのしかったおもいでや、やってみたいことなどを、作品にしておくってください。

テーマ

- 募集するテーマは「芦屋の夏」
思い出でも、夢や未来でも OK！
- 花火やお祭り・芦屋サマーカーニバルが
テーマの作品には審査に優先枠があります

優秀賞品

- 2022年の芦屋サマーカーニバルにて
オリジナル花火を打ち上げる券をプレゼント
- そのほか、多数賞品あり！

送り先

- 作品は、郵便で送ってください
送り先住所はこちら
〒659-0051
芦屋市呉川町 16-14-11
芦屋市民まつり協議会 コンテスト係
- 学校で作品をあつめている場合は
学校の決められた場所へ提出してください

募集要項

※おとなのひと（ほごしゃのかた・せんせい）にみてもらってください※

応募期間：2021年9月21日（火）～2021年10月24日（日）（当日消印有効）

テーマ：「芦屋の夏」。絵画、文章、絵日記、CG、写真、その他表現手法は問いません。思い出のほか、未来の希望や期待を描く作品も可。まつりや花火、芦屋サマーカーニバルをテーマにしたものは審査において優先枠を設けます。

応募部門：年齢に応じ3部門 ① 幼児部門（2015年4月2日以降に生まれた小学校未就学児）

② 小学生部門（小学1年生～6年生まで） ③ オープン部門（中学生以上、年齢問わず）

応募資格：芦屋の夏に親しみ、想いを寄せてくださっているすべての方
※タイトル・ペンネーム・年齢・作品説明の公開に差し支えないこと

結果発表：2021年11月3日（水・祝）に、受賞作品を芦屋市民まつり協議会ホームページにて発表。厳選応募作品を含み、市内にて展覧会を11月ごろ開催予定。発表・展示には、タイトル・ペンネーム・年齢・作品説明を掲載いたします。

優秀賞品：最優秀賞の方には、2022年実施予定「第44回芦屋サマーカーニバル」の花火ショーにおいて、花火プログラムの製作にご参加いただける権利をお贈りいたします。そのほか、芦屋市内の名品、花火観覧チケットなど多数賞品を用意しています。

作品条件：応募はお一人様3点まで、必ず未発表の作品であること。制作時期は問わないものとする。過去の発表が学校内での提出や展示など、公的なコンテストへの応募作品でない場合は、未発表とみなします。表現方法（文章、絵画、絵日記、CG、写真、その他）や、作画方法（画材・用紙の種類・使用ソフトウェア）は自由とします。作品サイズは、以下の中からお選びください。縦横は問いません。データ提出の場合、印刷精度や用紙についてはコンテスト運営にて判断するため、希望する品質がある場合はデータではなく用紙提出としてください。カラージュなどにより厚みが生じた作品は厚さ3cmまでとし、作品返却においては受取りのみ（郵送不可）とする場合があります。

- ・ 八つ切り画用紙サイズ 392mm×271mm
- ・ 四つ切り画用紙サイズ 392mm×542mm
- ・ A3 サイズ用紙 297mm×420mm
- ・ A3 サイズ PDF データ 297mm×420mm 5MB 以下
- ・ 写真画像データ JPEG 形式 1600×1200pixel 5MB 以下

応募作品は、PDF/JPEG データを除き、希望の場合返却します（※着払い郵送または受取り、厚みのある作品については原則受取りのみ）。

提出方法：応募票を添え、郵送または持参にて提出（データは Email 可）。郵送の場合は、作品が傷つかないよう、ボール紙などを当ててお送りください。提出にかかる郵送料、交通費については応募者負担となります。

提出先：〒659-0051 芦屋市呉川町 16-14-11 芦屋市民まつり協議会事務局 作品コンテスト係 行

電話：0797-35-0871 メール：info@ashiya-hanabi.com

※感染対策の一環として、事務局の人数を縮小し運営しています。会議等により不在の場合がありますので、持参の場合は、事前に電話にて局員の在室を確認の上お越しくください。

応募票

この応募票は、下の必要事項を記入の上、作品裏に貼りつけるか、同封、メール添付にて提出してください

なまえ： ペンネーム： ねんれい： さい（ねんせい）

じゅうしょ： でんわばんごう（ ） - （ ） - （ ）

さくひんのタイトル：「 _____ 」

どんなさくひんですか、どんなきもちでつくりましたか