

全体

会場MAP

第46回芦屋サマーカーニバル

ミラタップパーク芦屋(総合公園)・潮芦屋ビーチ・潮芦屋緑地

入場は指定されたゲートのみ可

東 → 砂浜・イスつき

西 → ご来賓・スポンサー・関係者
プレミアム・アリーナ・カップル
フリーフロー・グループ・BBQ

市民 → 市民広場・市民ステージ

潮風大橋



市民広場

12:30開場



インフォメーション



13:00~21:00



市民緑地20店



公衆トイレ

進行方向を間違えないように!
総合公園前交差点

街区内進入禁止

東へ 砂浜
イスつき
14:30開場

西へ

17:30開場

プレミアム
アリーナ
カップル
フリーフロー
グループ
BBQ
ご来賓
スポンサー
その他関係者

街区内進入禁止

住宅街の中は通り抜けできません
近隣にお住いの方にご配慮ください
ゴミは会場内で捨てるか、持ち帰りましょう

公園内通行不可

西

17:30開場



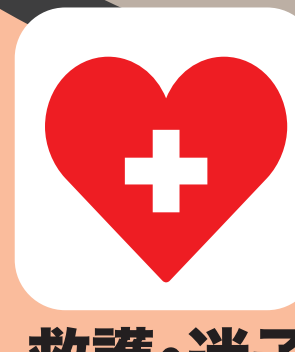
西サービス店舗



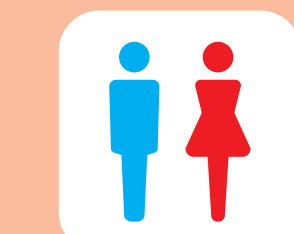
仮設トイレ



本部受付



救護・迷子



仮設トイレ

A

B

C

D



公衆トイレ
(優先者専用)

E



17:00~21:00



飲料販売
(砂浜専用)

F

東

14:30開場

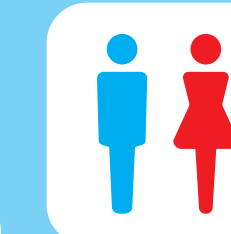


公衆トイレ
(優先者専用)



東サービス店舗

G



仮設トイレ



飲料販売

ASHIYA DANCING FIREWORKS SHOW

ご挨拶 19:10~ / 花火打上開始 19:45~